

Aldea de Súa



Aldea de Súa

La aldea de Súa se enmarca en un medio físico definido por la convivencia de dos realidades geográficas diferenciadas: la explanada y la montaña. Unidades características de la comarca de la alta Limia donde conviven los paisajes de media montaña propias de los usos del monte y las de la explanada de la hoy extinta Lagoa da Antela. Situándose la aldea estratégicamente a medio camino de ambas. La altitud media de Súa se aproxima a los 625 metros sobre el nivel del mar. Ligeramente elevada así sobre la cota media de la meseta limiá para evitar las incómodas nieblas invernales y procurando una orientación a mediodía que le permita obtener más horas de solana.

El núcleo se rodea por una combinación de variedades robur (cerquiños y robles) pero también fresnos, chopos o alisos derivados de la cercanía de varios riachuelos que fomentan la existencia de especies hidrófitas.

Súa responde a la tipología de aldea nuclear tradicional gallega y portuguesa con amplios espacios entre edificaciones. Fue capital del municipio de Vilar de Santos hasta el año 1969, momento en el que quedaría abandonada por completo. Situación que no permitiría conservar ninguna estructura completa antes de su reforma en la primera década de este siglo XXI. Conservándose únicamente los muros del perímetro de las viviendas, alpendres, etc. Sin embargo, afortunadamente, estas trazas sí permitían definir las vías de paso, el espacio público, las plazas... que fueron respetadas en su restauración.

La aldea asienta al lado de un importante yacimiento arqueológico en el que fue localizado una "arracada" (magnífico pendiente de tradición céltica que hoy es el símbolo del escudo en el ayuntamiento junto con la cruz de Santiago). Una joya hoy conservada en el Museo Arqueológico de Ourense pero que cuenta con una réplica exacta en el propio Museo de la Limia.

Después de un importante esfuerzo de restauración el núcleo pretende convertirse en el primero parque didáctico de temática arqueológica y ambiental de Galicia. Siendo la puerta de entrada de la Limia a la Reserva de la Biosfera "Área de Allariz" con la que linda por el norte.



Información de interés

El acceso a la aldea puede hacerse a pie o en vehículo. Se recomienda hacerlo siguiendo una hermosa senda peatonal que sale de la iglesia de San Xoán hacia el norte.

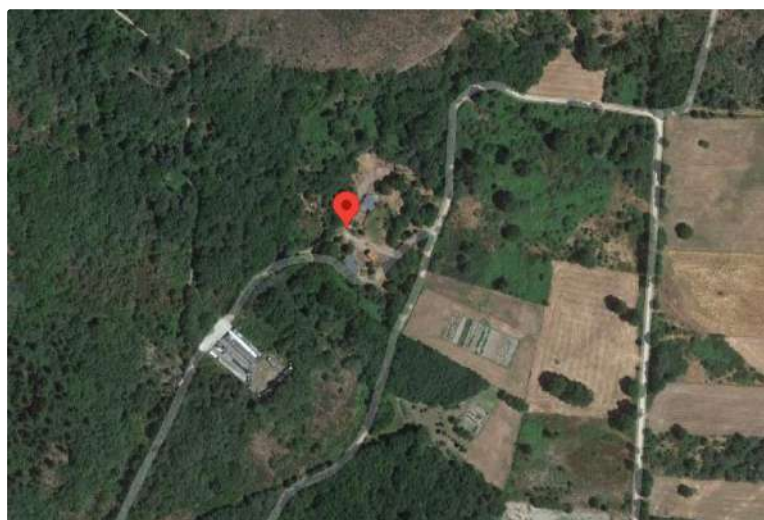
Bibliografía

Localización

Aldea de Súa

Coordenadas:

42.09265723192419, -7.7896015640343785



[Ver en Google Maps](#)

Leyendas / Historias vinculadas

Justo del lado de la aldea hay una "Peneda da Moura", como en tantos otros lugares de Galicia y del norte de Portugal, aunque la más famosa del entorno nos lleva al Monte das Cantariñas, en Laioso. Allí, hay una leyenda muy bonita que habla de Mariquiña, chica que, yendo al monte, descubrió a la Moura que se estaba peinando los cabellos con un peine de oro. Prendada con la imagen, la Moura le pidió que la ayudara, y ella accedió. Al acabar, la Moura le daría unas monedas, a cambio de que no dijera nada de aquello. Sin embargo, acabó por decirselo a su madre, y en una de las últimas "escapadas" al monte, ya no volvió. La madre fue en su búsqueda, pero solo encontró una voz que decía: "a mariquiña por lengoreiteira, está na miña barriga con pan e manteiga".

Galería

