

## Aldeia de Súa



### Aldeia de Súa

A aldeia de Súa insere-se num ambiente físico definido pela coexistência de duas realidades geográficas distintas: a planície e a serra. Unidades características da região da Alta Limia onde convivem as paisagens de meia serra com as da planície da extinta Lagoa da Antela. A aldeia está estrategicamente localizada a meio caminho entre os dois.

A altitude média de Saa é de cerca de 625 metros acima do nível do mar. Ligeiramente elevado acima do nível médio do planalto fronteiriço para evitar as desconfortáveis brumas do inverno e procurando uma orientação ao meio-dia que permita obter mais horas de sol.

O núcleo está rodeado por uma combinação de variedades de robur (carvalhos) mas também de freixos, choupos ou amieiros derivados da proximidade de vários rios e ribeiras que favorecem a existência de espécies higrófitas.

Súa responde à tipologia de uma aldeia nuclear tradicional galega/portuguesa com grandes espaços entre as casas. Foi capital do concelho de Vilar de Santos até 1969, altura em que foi completamente abandonada. Isto não permitiria preservar nenhuma estrutura completa antes de sua reforma na primeira década deste século XXI. Apenas as paredes do perímetro das casas, varandas, etc. são preservadas. Mas, felizmente, estes vestígios permitiram definir as passagens, o espaço público, as eiras... que foram respeitados na sua restauração.

A aldeia situa-se junto a um importante sítio arqueológico no qual se encontrava uma arracada (brinco; uma magnífica encosta de tradição celta que hoje é o símbolo do escudo da Câmara Municipal juntamente com a cruz de Santiago) Uma joia conservada hoje no Museu Arqueológico de Ourense mas que tem uma réplica exata no próprio Museu d'A Limia.

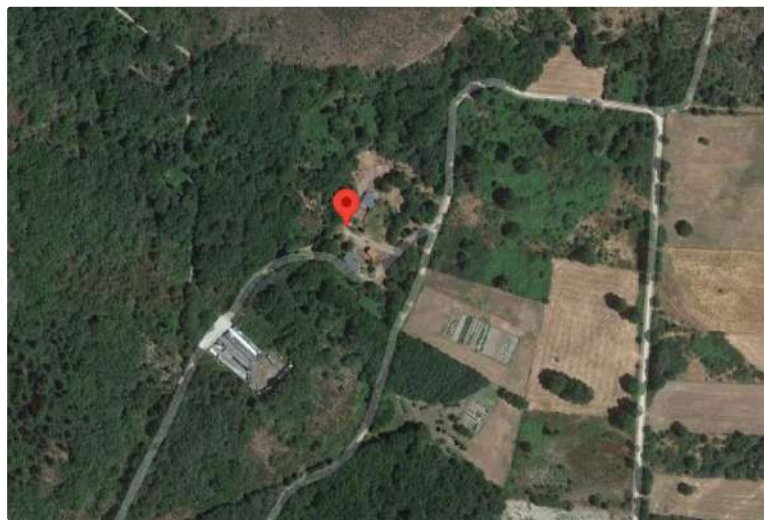
Após um importante esforço de recuperação, o núcleo pretende tornar-se no primeiro parque didático com temática arqueológica e ambiental da Galiza. Sendo a porta de entrada d'A Limia para a Reserva da Biosfera "Área de Allariz" com a qual faz fronteira a norte.

### Localização

#### Aldeia de Súa

Coordenadas:

42.09265723192419, -7.7896015640343785



[Ver em Google Maps](#)

### Lendas / Histórias relacionadas

Mesmo ao lado da aldeia existe uma *Peneda da Moura*, como em tantos outros locais da Galiza e norte de Portugal, embora a mais famosa da zona nos leve ao *Monte das Cantariñas*, em Laioso. Lá, há uma lenda muito bonita que conta a história de *Mariquiña*, uma menina que, indo para a montanha, descobriu A Moura, a qual estava penteando seus cavalos com um pente de ouro. Muito chocada a menina, a moura disse-lhe se a podia ajudar a pentear o cabelo, e ela concordou. No final, a moura deu-lhe algumas moedas, em troca de nada dizer a respeito disso. No entanto, ele acabou contando para sua mãe, e em uma das últimas "fugas" para a montanha, ela nunca mais voltou. A mãe foi procurá-la, mas só encontrou uma voz que dizia: "a mariquiña por lengoreiteira, está na miña barriga con pan e manteiga" (a mariquiña pela língua, está na minha barriga com pão com manteiga).

### Galería



### Informação de interesse

O acesso à aldeia pode ser feito a pé ou de carro. Recomenda-se fazer isso seguindo um belo caminho que sai da igreja de San Xoaán para norte.

### Bibliografía