

Lugar da Passagem en Geraz do Lima



Lugar da Passagem en Geraz do Lima

Lugar da Passagem se sitúa en la zona de ribera del río Lima en un núcleo rural que aseguró, durante siglos, la travesía de barco entre *Moreira de Geraz do Lima* y *Lanheses*, utilizada para el transporte de personas y mercancías. En la aldea histórica de *Passagem* destacan la Iglesia Parroquial, el Crucero de la *Prelada*, el *Marco da Passagem*, el embarcadero y la playa fluvial, ejemplos todos ellos de un valioso patrimonio cultural, arquitectónico y ambiental.

Justo en este punto, se cuenta también un pequeño parque “de meriendas”, de donde parte la ruta *PR20- Trilho das Terras de Geraz*, con buenas vistas para el Lima y acceso a las *Veigas de São Simão* y continuación por la *Ecovia do Lima*. Del otro lado está el embarcadero de *Lanheses*. Por todas partes se puede disfrutar con el avistamiento de aves, practicando senderismo, BTT o simplemente haciendo alguna actividad en el río, por donde tradicionalmente se atravesaba y donde las barcas continúan a ser objetos de culto.

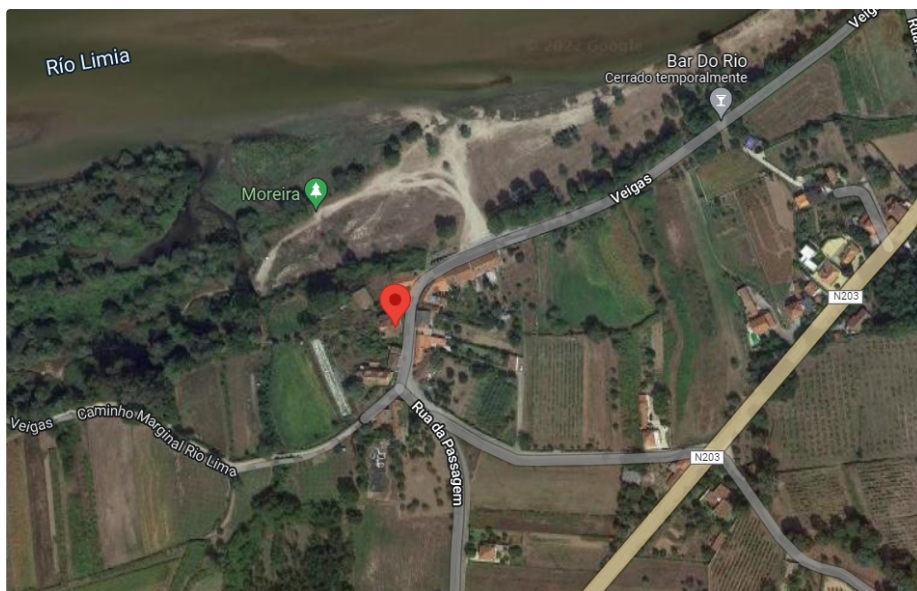
El núcleo rural de *Passagem* es un nudo de comunicaciones entre caminantes de Santiago, amantes del turismo gastronómico, del románico o sendeiristas por la ribera del Lima. Aquí, la lamprea es la reina, y se marida con los mejores vinos verdes. De la artesanía local destaca el lino bordado.

Localización

Passagem, Geraz do Lima.

Coordenadas:

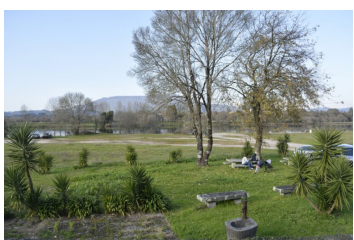
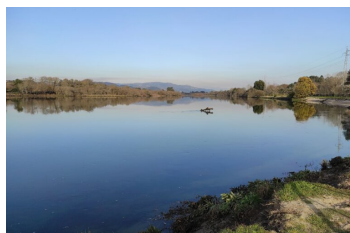
41.723913832741964, -8.676027817515713



[Ver en Google Maps](#)

Leyendas / Historias vinculadas

Galería



Información de interés

Lugar de *Passagem*. Acceso libre, parking gratuito en las proximidades.

Bibliografía

Página web oficial del Ayuntamiento de Viana do Castelo. Disponible en: <http://www.cm-viana-castelo.pt/>