



Maus de Salas, centro de actividades de montaña



Maus de Salas, centro de actividades de montaña

Lo que antaño era una singular aldea de montaña se ha convertido en la actualidad en uno de los centros deportivos más importantes de la Provincia de Ourense. Asentado en el corazón del propio núcleo emerge un centro de actividades deportivas que ofrece sus instalaciones a deportistas, clubes, federaciones o asociaciones para que puedan desarrollar sus diferentes modalidades deportivas al pie de la montaña, actuando además como centro BTT.

Justo en las puertas de la *Reserva de la Biosfera Transfronteriza Gerês- Xurés (RBTGX)*, y con la raya portuguesa al fondo, esta aldea de curioso topónimo (posiblemente derivado del latín "manus", o "manos muertas", aquellos bienes de la Iglesia que estaban bajo la protección de la monarquía en el Antiguo Régimen) acoge una antigua necrópolis en la orilla del embalse de Salas.

Maus de Salas cuenta con varios puntos de interés. Uno es la Iglesia parroquial de Santa Baia de Maus de Salas, con típica arquitectura religiosa del rural gallego. En su interior, un singular retablo, con escultura en relieve que destaca sobre las demás (el buen Pastor). Otro elemento a destacar de la aldea es el crucero. Por su parte, en la entrada al pueblo se localiza una maqueta con las "mámoas do Val da Morte". Las viviendas de piedra, las fuentes y los hórreos, alimentan la imagen de una aldea con mucha historia.

Localización

Maus de Salas

Coordenadas:

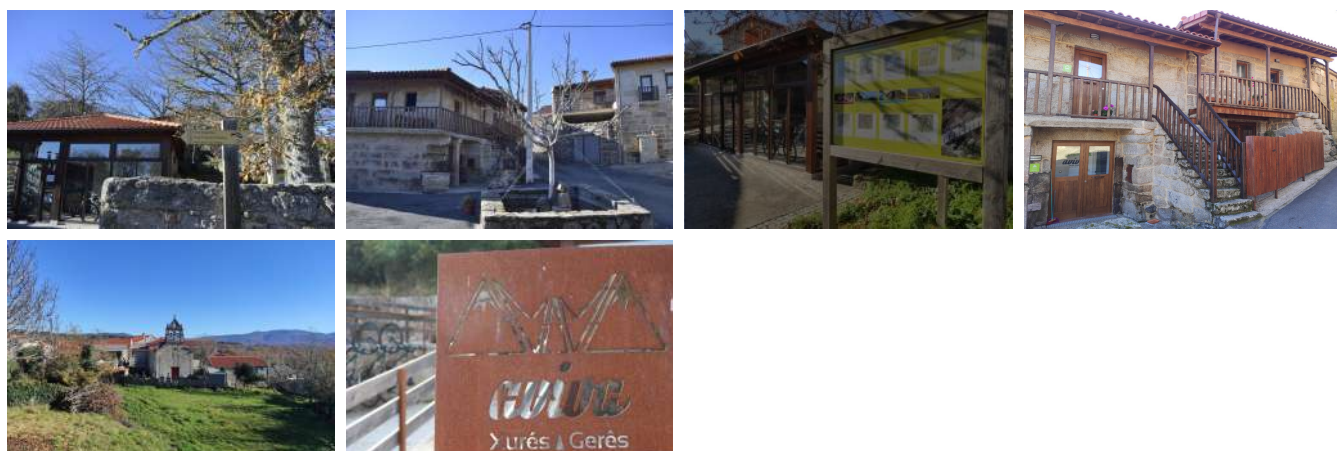
41.936253723691614, -7.924795934991876



[Ver en Google Maps](#)

Leyendas / Historias vinculadas

Galería



Información de interés

El acceso a la aldea es posible en vehículo, aunque se recomienda dejarlo en la entrada del núcleo. La información de rutas, reservas y actividades puede hacerse en el teléfono 0034 607 477 375.

Puede obtenerse más información:

– En el sitio web de la Reserva de la Biosfera Transfronteriza Gerês – Xurés (RBTGX): <https://www.reservabiosferageresxures.eu/gl>

– En el sitio web de las Puertas del Xurés (Red de Puertas de la parte gallega de la RBTGX): <http://portasxures.es/index.php/gl/>

Bibliografía