

Museu Galego do Carnaval



Museu Galego do Carnaval

O “Entroido” é uma das celebrações mais importantes do ciclo festivo anual da província de Ourense. Embora a figura festiva do Carnaval, ou Entroido (Entrudo em Portugal, com a sua celebração particular com os Caretos de Podence ou as Máscaras de Lazarim, no interior norte do país) também tenha inúmeros ritos, costumes e tradições em toda a Galiza, é no chamado “triângulo mágico de Ourense” (Laza, Verín e Xinzo) onde atinge a categoria de Festa de Interesse Turístico Nacional.

Existem diferentes teorias sobre sua origem. Aprofundando nas suas raízes nos tempos mais remotos, supõe a celebração da chegada da primavera. Como diz Federico Cocho, “a data do nascimento do Carnaval não foi registrada na história. (...) A sua origem perde-se nas trevas da Pré-história ou da história, segundo a linha de opinião a que cada um aponta, já que antropólogos e etnólogos não concordaram neste ponto. (...)”

Embora cada lugar tenha o seu próprio ciclo festivo, alguns começando em janeiro, este Entroido dura semanas, destacando os domingos como os grandes feriados. Em Xinzo de Limia fala-se do “chupinazo” (lançamento do foguete), do “corredoiro”, do “oleiro” e do “fareleiro”. Cinco domingos antes da chegada do Domingo de Carnaval, que se celebra sempre quarenta dias antes da Quaresma. O calendário por mês adata-se ao entroido.

É um feriado subversivo, em que os papéis e rotinas habituais se invertem e se pode brincar e fazer troça de tudo. A máscara altera a percepção da realidade do observador. No caso de Xinzo a figura principal é a “Pantalla”. Esta costuma sair agrupada pelas ruas da vila para bater as bexigas (de vaca, cheias de ar) umas contra as outras.

O Museu Galego do Entroido pretende recolher nas suas salas uma importante coleção de trajes, trajes, objetos e utensílios típicos desta festa. Peliqueiros, felos, cigarróns, máscaras e as próprias pantallas de Xinzo, é claro. Cartazes interpretativos ajudam a visualizar a importância do fenómeno. Há também suporte audiovisual, brochuras e documentos para consulta.

Localização

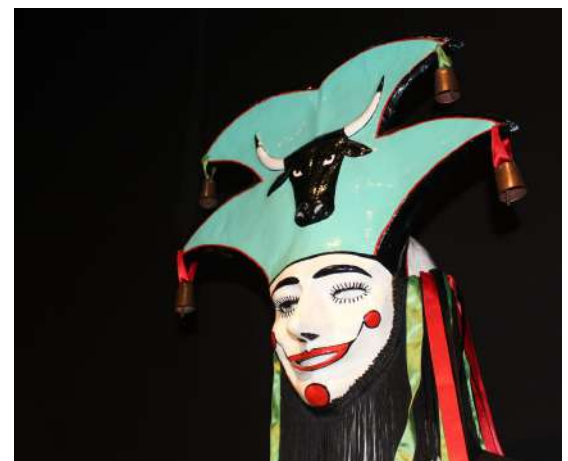
Rúa Dous de Maio, 27, 32630 Xinzo de Limia, Ourense

Coordenadas:

42.06105917060566, -7.725528375553204



[Ver em Google Maps](#)



Informação de interesse

Localizado no centro de Xinzo de Limia, está aberto de sexta a domingo.

Telefone de contacto: 0034 988 680 690

Bibliografía

Fidalgo Santamariña, X. A. (1998) *As caras do carnaval ourensán*. Ejemplar dedicado a: homenaxe a Xosé Filgueira Valverde. ISSN 1010-7791, N°52, pags. 177-206.

Paz Gil, I., Rubio Gil, A. (2020) *Máscaras de animais e indumentarias pastoril en los carnavales gallegos como ritos de purificación previos a la Cuaresma*. Journal of the sociology and theory of religion, vol.10.

Lendas / Histórias relacionadas

Cada Carnaval tem muitas histórias ligadas às suas origens, e conta muitas lendas e histórias sobre as suas particularidades que o diferenciam dos demais.

Galería

