

Penedos da Rainha Loba



Penedos da Rainha Loba

Existem muitas lendas associadas a uma Lupa ou Rainha Loba na Galiza. No pico mais alto a sul da Serra de Gomariz, cerca de 1150 metros acima do nível do mar, já junto à fronteira portuguesa, surge uma enorme rocha que provavelmente serviu de base para estabelecer um castelo com diferentes torres. No local ainda são visíveis inúmeros vestígios da sua construção, nomeadamente um jogo medieval trabalhado na própria rocha e conhecido por alquerque. Este lugar foi associado na sabedoria popular ao local onde viveria a famosa Rainha Loba da Limia.

A paisagem, assim sendo, a mais de 1200 metros, povoada por enormes rochas em perfeito equilíbrio, poderia ter tido uma fortaleza medieval. O enclave insere-se numa atrativa rota de montanha entre os concelhos de Os Blancos e Calvos de Randín, e seguindo o alto d'O Cebreiro chega-se às ruínas de um antigo fosso de lobos e à Penada das Fadigas, numa surpreendente continuidade de formações de granito.

A sul do Penedo da Rainha Loba (conhecido pelos locais como o "Castelo Novo"), a cerca de 300 metros, encontramos os sítios d'"O Cemitério" e d'"Outeiro da Fraga", possivelmente outras duas torres da mesma estrutura defensiva.

Localização

Monte Pena Loba

Coordenadas:

41.9617776742529, -7.812393386739808



[Ver em Google Maps](#)

Lendas / Histórias relacionadas

Segundo Florentino Cuevillas, que estudou a lenda em meados do século XX, a tirânica Rainha Loba, que habitava essas rochas, recebia (tão soberana quanto era) impostos dos moradores das aldeias vizinhas. Estes, indignados com as taxas excessivas, aproveitaram-se de um engano da soberana para empurrá-la e assim ela cair, morrendo com o golpe. Assim, os sujeitos foram liberados das contribuições, e cantaram:

Matastes á Rainha Loba

**Cuqueixos e Pixeirós*

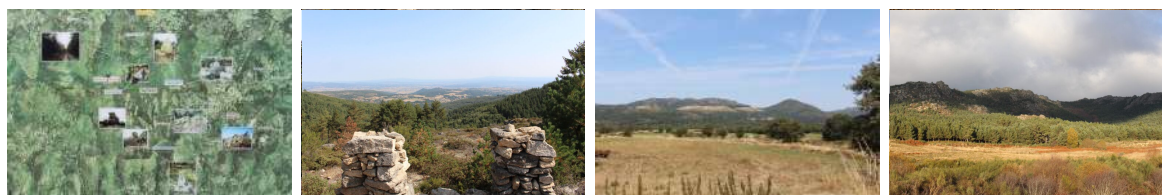
Matastes á Rainha Loba

Fidalgos quedastes vós

* Cuqueixos e Pexeirós seriam dois locais pertencentes à freguesia de Sta. María de Guntín, no município de Os Blancos.

Outras lendas da montanha falam pela Galiza adiante (mesmo no Códice Calixtino, em relação ao traslado dos restos mortais do Apóstolo Santiago) de tal Rainha ou Rainha Loba, embora seja aquela d'A Limia que sofrerá o pior final.

Galería



Informação de interesse

Recomenda-se fazer a Rota O Cebreiro-Rainha Loba para descobrir cada um dos recantos deste lugar enigmático. O percurso pode ser feito de bicicleta ou a pé. Na Câmara Municipal de Os Blancos pode solicitar informações sobre sinalização e layout. Telefone para o 0034 988 467 567.

Para ulteriores informações, consulte o site da Reserva da Biosfera Transfronteiriça Gerês-Xurés (RBTCX): <https://www.reservabiosferageresxures.eu/gl>

Bibliografía

CUEVILLAS, Florentino, «Un nuevo castillo de la Reina Loba», en Boletín de la Comisión de Monumentos de Ourense, Tomo XVIII, Ourense, 1956, págs. 193 y 194.

MOURE SALGADO, Xabier, Castelo da Rainha Loba, en Patrimonio Galego