

## Red de Museos y Centros de Interpretación de Ponte de Lima



### Red de Museos y Centros de Interpretación de Ponte de Lima

La villa más antigua de Portugal conserva sus tradiciones y exalta su historia y el potencial turístico del municipio a través de una completa red de museos compuesta por:

Centro de Interpretación y Promoción del *Vinho Verde*. Una referencia en cuanto a interpretación del enoturismo, colaboraciones, iniciativas vinculadas al mundo del vino, con la especialidad del famoso vino verde.

Museo de los *Terceiros*, de arte sagrado, dedicado a poner en valor el patrimonio religioso, su conservación y divulgación. Referente en conferencias de carácter historicista.

Museo del Juguete portugués, con toda una serie de exposiciones sobre juguetes tradicionales, con espacio lúdico y pedagógico.

Centro de Interpretación del Territorio. Espacio de promoción etnográfica de Ponte de Lima, con exposiciones de artesanía regional, talleres de elaboración, actividades de leyendas y tradiciones.

Centro de Interpretación de la *História Militar*, En el "Paço del Marquês", cuenta con recreaciones y exposiciones históricas, conmemoraciones, etc., ligadas a aspectos militares.

*Estação do Tempo* Romano. Junto al puente romano, este edificio nos invita a una visita virtual en el tiempo, en el intento de recuperar la historia de la época romana, el patrimonio y el legado, vivencias, tesoros... todo alineado con las nuevas tecnologías.

Museo rural de Ponte de Lima. Inaugurado en 2001, está localizado en el Parque Temático del Arnado, dotado de exposiciones sobre saber y artes tradicionales relativas al lino, el vino, el maíz y la cocina, así como una exposición temporal de pintura.

### Localización

#### Museo rural de Ponte de Lima

Coordenadas:

41.769818516739846, -8.589510850927988



[Ver en Google Maps](#)

#### Centro de Interpretación y Promoción del *Vinho Verde*

Coordenadas:



### Información de interés

Museo rural de Ponte de Lima. *Largo de la alegría*. Visitas guiadas, exposición permanente y artesanía. Contacto: 00351 258 900 400 y [geral@cm-pontedelima.pt](mailto:geral@cm-pontedelima.pt).

Centro de Interpretación y Promoción del *Vinho Verde*. Fonte da Vila, 28. Cerrado los lunes. Abierto de martes a domingo, de 10.00 h a 12.00 h y de 14.00 h a 17.00 h. Contacto: 00351 258 900 426.

Museo de los *Terceiros*. Avenida 5 de outubro. Cerrado los lunes, abierto de martes a domingo, de 10.00 h a 12.30 h y de 14.00 h a 17.30 h. Contacto: 00351 258 240 220

Museo del Juguete portugués, cerrado los lunes. Abierto de martes a domingo, de 10.00 h a 12.00 h y de 14.00 h a 17.00 h. Contacto: 00351 258 240 210

Centro de Interpretación del Territorio. Espacio de promoción etnográfica de Ponte de Lima. Cerrado los lunes. Abierto de martes a domingo, de 10.00 h a 12.00 h y de 14.00 h a 17.00 h. Contacto: 00351 258 240 215.

Centro de Interpretación de la *História Militar*, Paço do Marquês. Cerrado los lunes. Abierto de martes a domingo, de 10.00 h a 12.00 h y de 14.00 h a 17.00 h. Contacto: 00351 258 240 211

*Estação do Tempo* Romano. Casa do Arnado, Largo da Alegria. Contacto: 00351 258 900 400 y [etromanos@cm-pontedelima.pt](mailto:etromanos@cm-pontedelima.pt). Cerrado los lunes, abierto de 10.00 h a 12.30 h y de 14.00 h a 18.00 h, de martes a domingo.

### Bibliografía

Museos de Puente de Lima. Sitio web oficial. Disponible en: <https://www.museuspontedelima.com/>

Centro de Interpretação del *Vinho verde*. Sitio web oficial. Disponible en: <https://www.cipvv.pt/pt/>

41.7678585697148, -8.582778700593312



[Ver en Google Maps](#)

Museo de los *Terceiros*.

Coordenadas:

41.76490285811467, -8.58712468544391

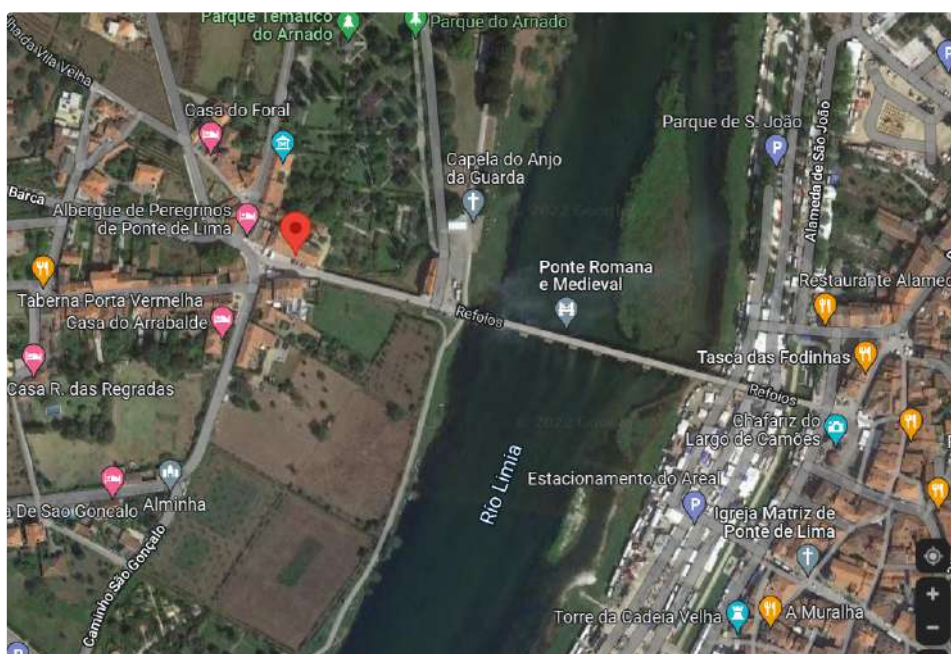


[Ver en Google Maps](#)

Museo del Juguete portugués

Coordenadas:

41.769803018533075, -8.589097157954699



[Ver en Google Maps](#)

Centro de Interpretación del Territorio. Espacio de promoción etnográfica de Ponte de Lima

Coordenadas:

41.77118086769586, -8.588849404160532



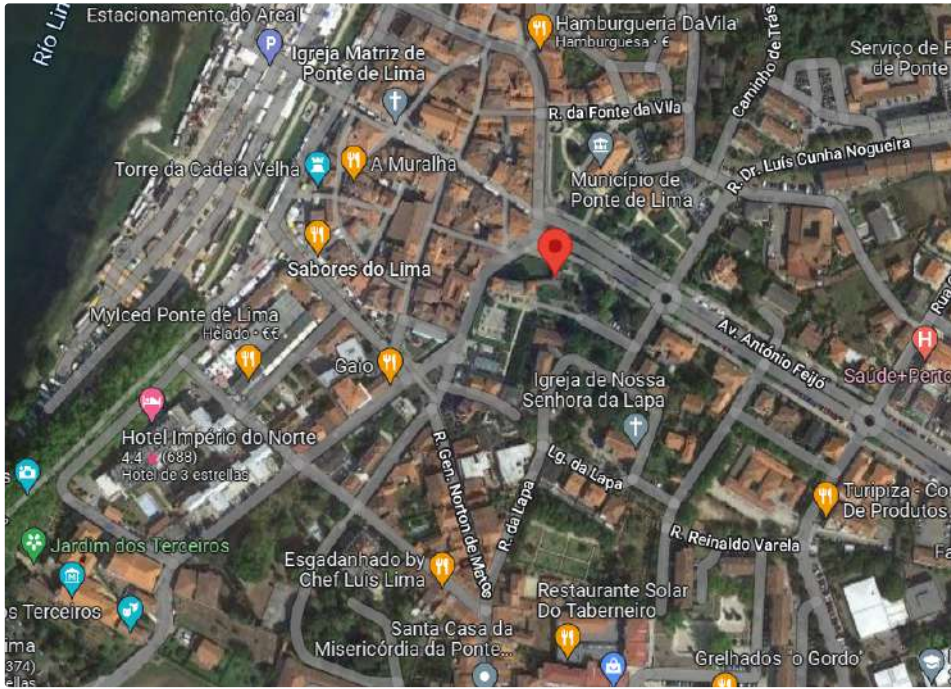


[Ver en Google Maps](#)

## Centro de Interpretación de la *História Militar*

Coordenadas:

41.76673879799208, -8.583245330872687

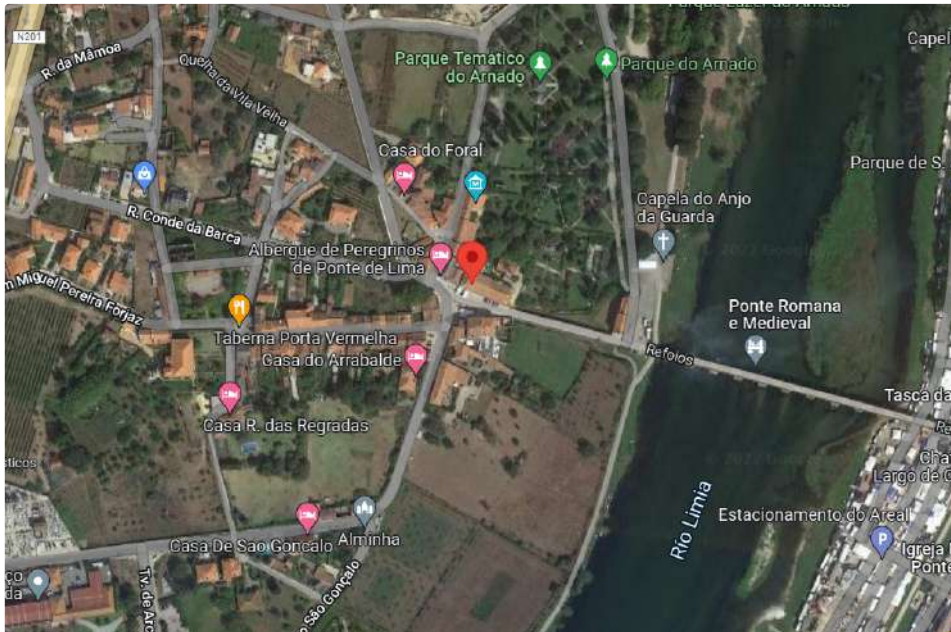


[Ver en Google Maps](#)

## Estação do Tempo Romano

Coordenadas:

41.769863801805, -8.589243387481295



[Ver en Google Maps](#)

## Leyendas / Historias vinculadas

### Galería

