

Rede de Museus e Centros de Interpretação de Ponte de Lima



Rede de Museus e Centros de Interpretação de Ponte de Lima

A vila mais antiga de Portugal preserva as suas tradições e exalta a sua história e o potencial turístico do concelho através de uma rede completa de museus composta por:

Centro de Interpretação e Promoção do Vinho Verde. Uma referência em termos de interpretação enoturística, colaborações, iniciativas ligadas ao mundo do vinho, com a especialidade do famoso vinho verde.

Museu dos Terceiros, de arte sacra, dedicado à valorização do património religioso, à sua conservação e divulgação. Referente em conferências historicistas.

Museu Português do Brinquedo, com todo um conjunto de exposições sobre brinquedos tradicionais, com um espaço lúdico e pedagógico.

Centro de Interpretação do Território. Espaço de promoção etnográfica de Ponte de Lima, com exposições de artesanato regional, ateliês de elaboração, atividades de lendas e tradições...

Centro de Interpretação da História Militar, no Paço do Marquês; tem recriações e exposições históricas, comemorações, etc., ligadas a questões militares.

Estação do Tempo do Romano. Junto à ponte romana, este edifício convida-nos a uma visita no tempo, numa tentativa de recuperar a história da época romana, o património e o legado, as experiências, os tesouros... tudo em sintonia com as novas tecnologias.

Centro de Interpretação das Aldeias da Mesa dos 4 Abades. O Centro de Interpretação das Aldeias da Mesa dos 4 Abades (CIAM4A), surge da necessidade imediata de valorização do património cultural, rural e paisagístico da região envolvente da Mesa dos 4 Abades.

Localização

Museu rural de Ponte de Lima.

Coordenadas:



Informação de interesse

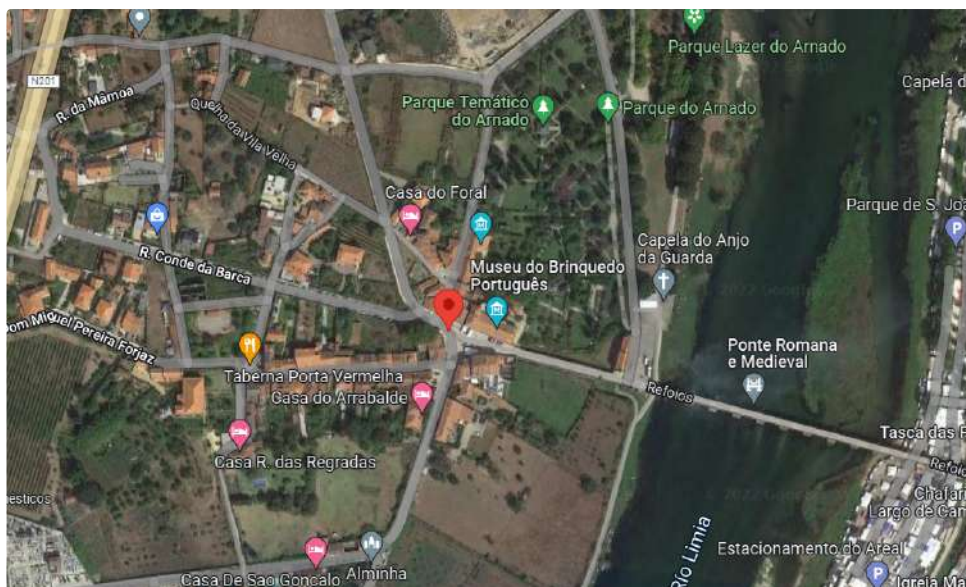
Centro de Interpretação e Promoção do Vinho Verde. Fonte da Vila, 28. Encerra às segundas-feiras. Aberto de terça a domingo, das 10h às 12h e das 14h às 17h. Contato: 00351 258 900 426.

Museu dos Terceiros, arte sacra. Avenida 5 de outubro. Fechado às segundas-feiras, aberto de terça a domingo, das 10h00 às 12h30 e das 14h00 às 17h30. Contato: 00351 258 240 220

Museu do Brinquedo Português. encerrado às segundas-feiras. Aberto de terça a domingo, das 10h às 12h e das 14h às 17h. Contato: 00351 258 240 210

Centro de Interpretação do Território. Fechado às segundas-feiras. Aberto de terça a domingo, das 10h às 12h e das 14h às 17h. Contato: 00351 258 240 215.

41.769818516739846, -8.589510850927988

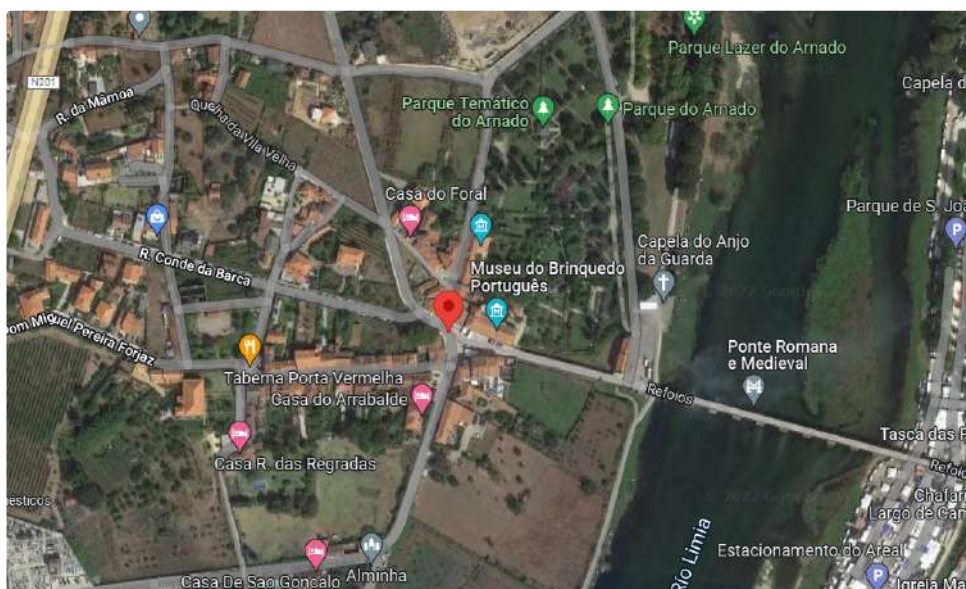


[Ver em Google Maps](#)

Centro de Interpretação e Promoção do Vinho Verde.

Coordenadas:

41.7678585697148, -8.582778700593312

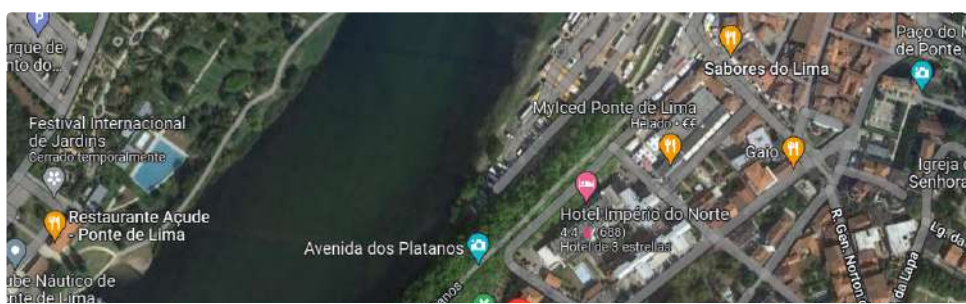


[Ver em Google Maps](#)

Museo dos Terceiros, de arte sacra.

Coordenadas:

41.76490285811467, -8.58712468544391



Centro de Interpretação da História Militar.
Paço do Marquês. Fechado às segundas-feiras.
Aberto de terça a domingo, das 10h às 12h e
das 14h às 17h. Contato: 00351 258 240 211

Estação do Tempo do Romano. Casa do
Arnado, Largo da Alegria. Contato: 00351 258
900 400 e etromanos@cm-pontedelima.pt.
Fechado às segundas-feiras, aberto das 10h00
às 12h30 e das 14h00 às 18h00, de terça a
domingo.

Centro de Interpretação das Aldeias da Mesa
dos 4 Abades. Rua São João Batista, Vilar do
Monte, Contato: 00351 925 403 162 e
geral@mesados4abades.pt; fechado às
segundas-feiras, aberto das 10h00 às 12h30 e
das 14h00 às 18h00, de terça a domingo.

Bibliografia

Museus de Ponte de Lima. Website oficial.
Disponível em:
<https://www.museuspontedelima.com>

Centro de Interpretação do Vinho Verde.
Website oficial. Disponível em:
<https://www.cipvv.pt/pt/>

Descarregar

 Rede de Museus e Centros de
Interpretação de Ponte de Lima

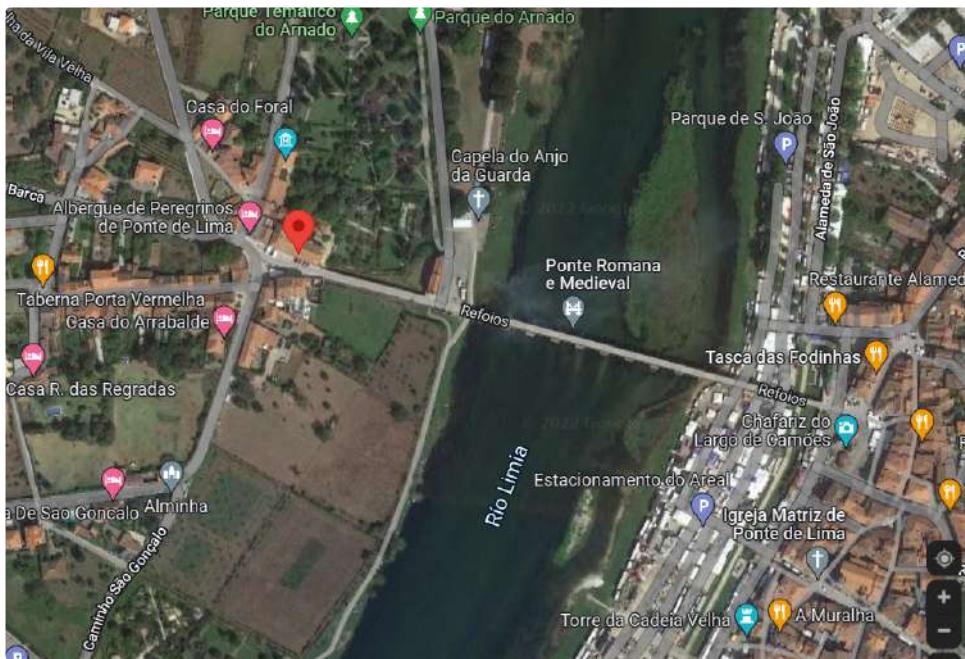


[Ver em Google Maps](#)

Museu Português do Brinquedo

Coordenadas:

41.769803018533075, -8.589097157954699



[Ver em Google Maps](#)

Centro de Interpretação do Território

Coordenadas:

41.77118086769586, -8.588849404160532

