

# Reserva Natural del Río Leboreiro



## Reserva Natural del Río Leboreiro

Él río *Leboreiro* (el *Barcia*) no es un río cualquiera. Al igual que la sierra homónima, su toponimia refiere, en latín, una zona que los romanos ya catalogaron en su día como “*tierra de liebres*”. Se trata de una Reserva Natural Fluvial declarada en él año 2015 por su excelente calidad de agua al encontrarse en una zona sin presión demográfica de ningún tipo.

Él río, de carácter pluvial oceánico, nace en la Sierra homónima, en *Giestoso* (Melgaço, Portugal), y discurre por un val muy encajonado entre ambos lados de las sierras, con los montes de *O Quinxo* y *Queguas* en la parte gallega, y la famosa sierra de *A Peneda* en la parte portuguesa. Es un río pequeño, fronterizo (Entrimo y Melgaço), pero con muchos saltos, gargantas y *bolos* graníticos, con cascadas y *pozas* labradas en la roca. La vegetación es muy amplia, y el sistema fluvial, en una zona poco poblada, no se ve amenazado.

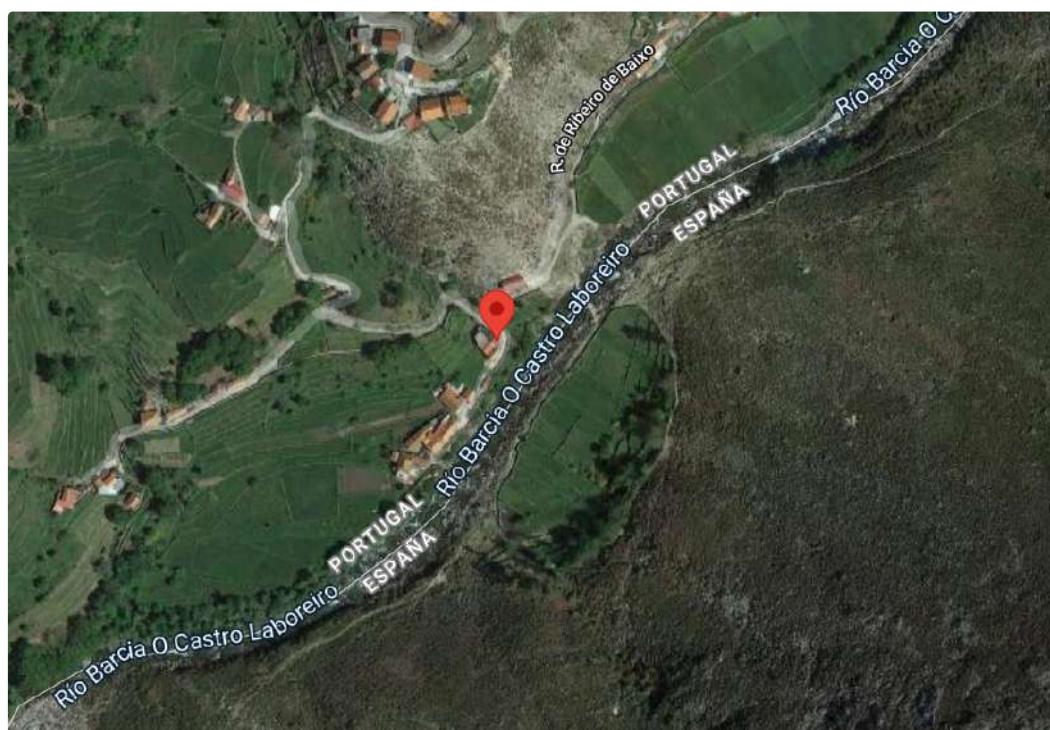
Justo ya en el tramo final, llegando al embalse del Lindoso, e inmediato a la aldea *arraiana* de Olelas (mismo en frente de Várzea), están las conocidas como *Pozas do Mallón*, lugar idílico para disfrutar de un baño en época estival. En la margen derecha, la ruta que arranca poco antes de las piscinas naturales, con paneles indicativos de fauna y flora a conservar en la Reserva de Biosfera Transfronteriza Gerês- Xurés (RBTGX), continúa hasta un mirador y concluye pasando a *Ribeiro de Baixo*, en el lado luso. Es una de las rutas “*del contrabando*”, en una zona muy olvidada, desatendida y propicia para atravesar y pasar productos y bienes de un lado para otro de la frontera.

## Localización

Ribeiro de Baixo.

Coordenadas:

41.94962673885047, -8.185408303742477



[Ver en Google Maps](#)



## Información de interés

Acceso libre desde *Ribeiro de Baixo* o desde *Olelas*. Mucha precaución en los rápidos del río.

Puede obtenerse más información:

– En el sitio web de la Reserva de la Biosfera Transfronteriza Gerês – Xurés (RBTGX):

<https://www.reservabiosferageresxures.eu/gl/>

– En el sitio web de las Puertas del Xurés (Red de Puertas de la parte gallega de la RBTGX): <http://portasxures.es/index.php/gl/>

## Bibliografía

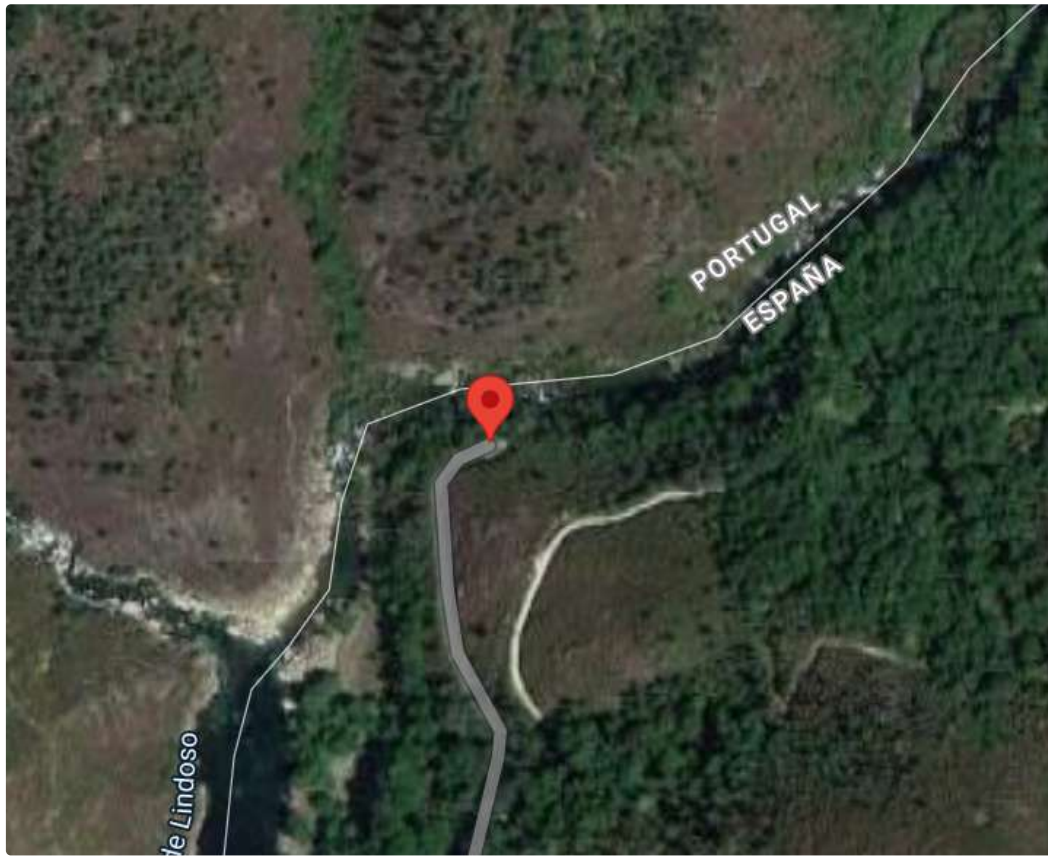
Reserva natural Fluvial de Río Laboreiro. Ministerio para la transición ecológica. Disponible en: [https://www.miteco.gob.es/es/agua/temas/delimitacion-y-restauracion-del-dominio-publico-hidraulico/Catalogo-Nacional-de-Reservas-Hidrologicas/informacion/mino\\_sil/rio-laboreiro/default.aspx](https://www.miteco.gob.es/es/agua/temas/delimitacion-y-restauracion-del-dominio-publico-hidraulico/Catalogo-Nacional-de-Reservas-Hidrologicas/informacion/mino_sil/rio-laboreiro/default.aspx)



Olelas. Acceso a las Pozas do Mallón y a la Reserva Fluvial.

Coordenadas:

41.923480670578975, -8.209414969542959



[Ver en Google Maps](#)

Leyendas / Historias vinculadas

Galería

